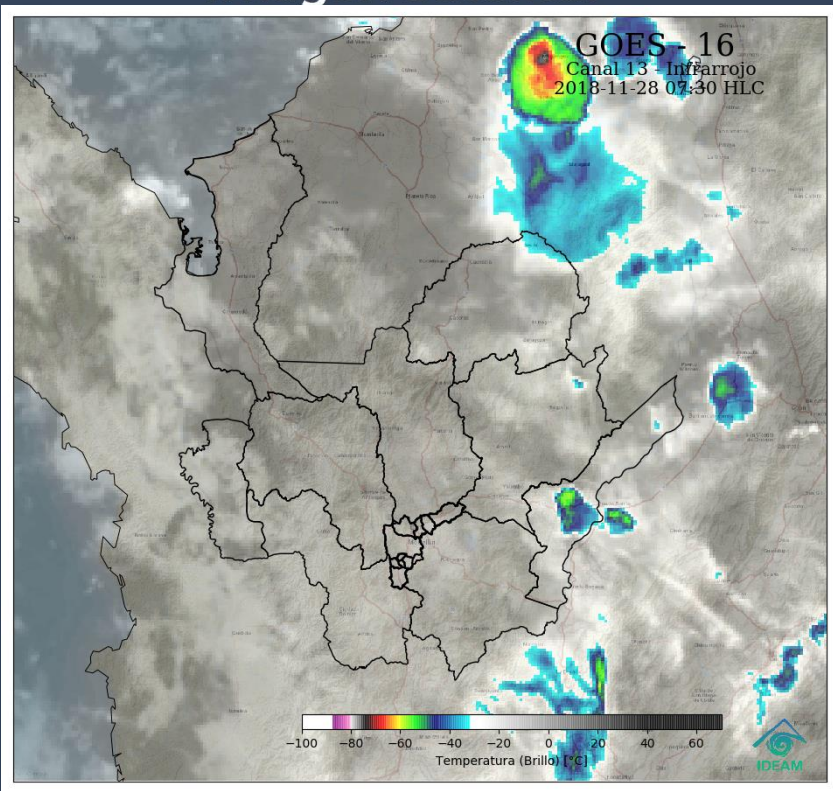


Informe Mañana

Condiciones actuales

Noviembre 28 de 2018

Imagen Satelital



Condiciones Actuales

En las últimas horas, se presentaron lluvias ligeras sobre subregión del Magdalena Medio, Nordeste, Valle de San Nicolás y Valle de Aburrá.

Carepa: 29°C - Parcialmente Nublado

Medellín: 19°C - Llovizna Ligera

Rionegro: 16°C - Nublado

Se prevé cielo nublado con precipitaciones entre ligeras a moderadas sobre el Magdalena Medio, Nordeste, Oriente, Valle de San Nicolás y Valle de Aburra. En Atrato Medio y Urabá son probables lluvias ligeras.

Temperatura de brillo (°C) representada en la imagen satelital.
Canal Infrarrojo GOES 16 - SIATA
Noviembre 28 de 2018- Hora 07:30 a.m.

ALERTAS HIDROLÓGICAS



alerta
ROJA

Crecientes súbitas en AMVA

Quebradas de Medellín y sus alrededores especialmente para los municipios de Itagüí, La Estrella, Bello, Envigado y Caldas.

Creciente ríos de Urabá

Crecientes en los ríos León, Mulatos, Vijagual, Zungo, Chigorodó, Carepa, Apartado y Grande.

Crecientes ríos de montaña (Atrato)

El nivel del río Sucio a la altura de los municipios de Dabeiba y Mutatá, se encuentran en condiciones altas.

Crecientes ríos cuenca media (Atrato)

Desde el municipio Bagadó hacia aguas abajo y en Vigía del Fuerte; y para sus aportantes como son los ríos Bebaramá, Murindó, Bojayá, Napipí, Opogadó, Salaquí, Cacarica.

alerta
NARANJA

Crecientes súbitas río Nare

Se mantiene esta alerta por incrementos súbitos de nivel en los ríos Cocorná, Samaná, San Miguel, Guatapé y Nus.

Crecientes ríos de montaña (Atrato)

Probabilidad de crecientes súbitas en la cuenca del río Murri.

Crecientes ríos de montaña (Cauca)

Ríos Tarazá, Man, San José, Nechí y sus afluentes, entre otros ríos de montaña que drenan hacia el río Cauca.

alerta
AMARILLA

Crecientes ríos de montaña (Magdalena)

Se mantiene esta alerta en los ríos Tarazá, Man, San José, Nechí y sus afluentes, entre otros ríos de montaña que drenan hacia el río Cauca.

Incrementos en ríos La Miel, Guarinó y Samaná

Ríos de montaña de las cuencas de los ríos La Miel, Guarinó y directos al Magdalena entre el Nare y La Miel.

Incrementos en el río Cauca (Bolombolo y Caucasia)

Río Cauca y aportantes directos al cauce principal entre Bolombolo y Caucasia.



ALERTAS POR DESLIZAMIENTOS

alerta
ROJA

Deslizamientos de tierra (2)

Alta posibilidad de deslizamientos de tierra en zonas de alta pendiente localizadas en 2 municipios.

alerta
NARANJA

Deslizamientos de tierra (5)

Moderada posibilidad de deslizamientos de tierra en zonas de alta pendiente localizadas en 5 municipios.

alerta
AMARILLA

Probabilidad baja (57)

Baja posibilidad de deslizamientos de tierra en zonas de alta pendiente localizadas en 57 municipios.



Especial Atención en Vías

Medellín - Apartadó

Medellín - Quibdó

Bogotá - Medellín - Bogotá.

Santuario - Cruce Ruta 45 (Caño Alegre)

Medellín - Costa Atlántica a la altura de Valdivia.

Cisneros - Puerto Berrío (Incluye el Puente sobre el Río Magdalena)

Dabeiba - Rubicón

Puente Aurrá - Medellín

CONDICIONES EN EL GOLFO DE URABÁ



ALTAMAR:

Vientos del este con velocidades entre 7-24 km/h.

ZONAS COSTERAS:

Vientos variables con velocidades entre 6 y 13 km/h.

ALTURA DEL OLEAJE:

Entre 0,8-1,0 metros.

Síguenos en:

